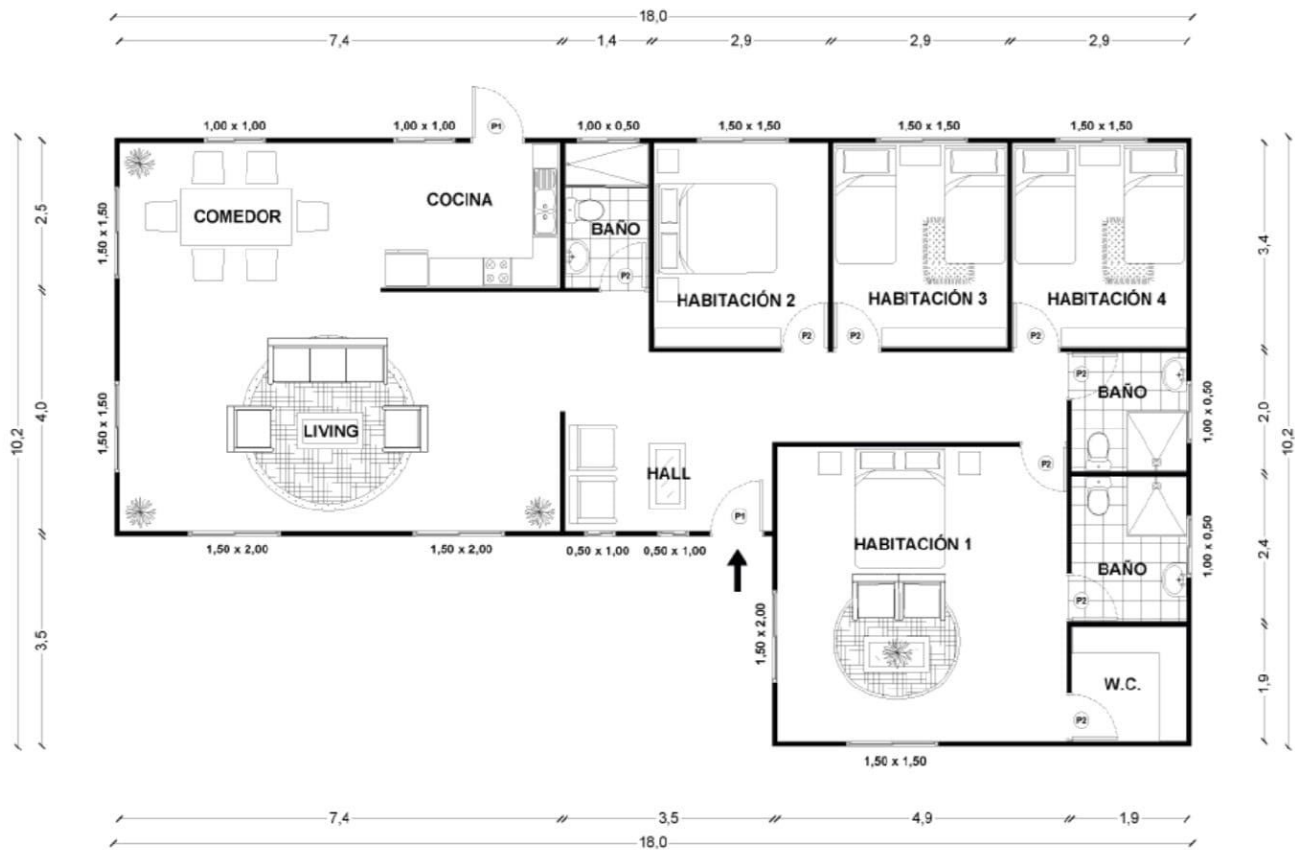


# LA SERENA 140M2



## Kit Inicial

- Estructura de pino 2x3" en paneles interiores y exteriores su pie derecho es a 40cm en su linea premium y de 60cm en pie derecho en linea económica
- Altura total de paneles 2.4m
- Casa completa en madera tinglado de primera selección
- Paneles perimetrales revestidos con tinglado impregnado 1x6 o tradicional
- Incluye barrera de vapor fieltro asfáltico
- Cerchas simples en madera de primera dimensionada verde de 1"x4" altura 1,0 m
- Incluye barrera de vapor para cubierta fieltro asfáltico
- Planchas de cubierta acanaladas espesor 0,30 mm. Protección a la corrosión calidad AZM 150
- Caballete de Zinc para cumbrera y limahoya



CASAS PREFABRICADAS  
*Los Trigales de Guanaqueros*